

El proyecto consta de seis edificios: **LILY, LOTUS, ORCHID, CROCUS, GARANCE Y TULIP.**

- Dos apartamentos de 1 habitación
- Veinticinco apartamentos de 2 habitaciones
- Dos penthouses de 2 habitaciones, baño y cocina en segundo piso (a opción)
- Superficies desde 92.25 m² hasta 162,59 m²
- Diseños óptimos con amplias salas de estar, cocinas modernas, áreas de lavado y acabados de alta calidad
- Terrazas exclusivas con áreas de descanso

4 edificios

2 niveles

1 edificio

3 niveles

1 edificio

4 niveles+ ascensor





LILY

2 UNIDADES - 2 NIVELES

Vistas al mar | 2 habitaciones | 2 baños | Terraza



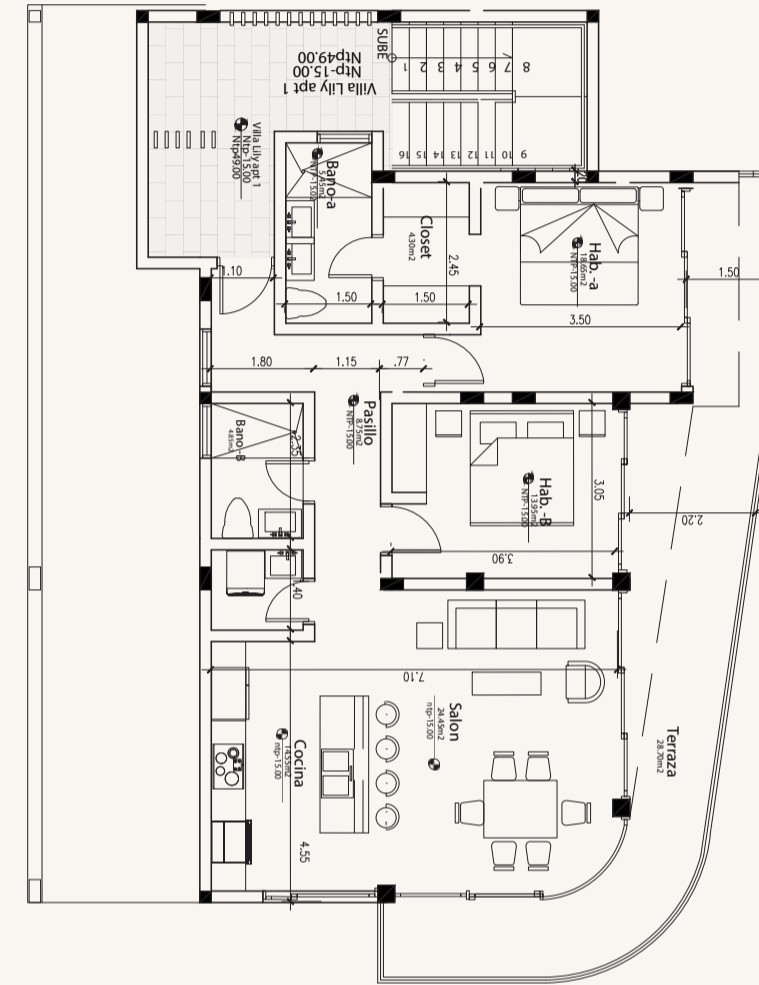
APARTAMENTOS LILY - 1° NIVEL

- 2 habitaciones | 2 baños
- 98.7 m2 interior | 28.70 m2 terraza
- 127.4 m2 total

Edificio de 2 niveles, 1 apartamento por nivel con vista al mar y jardín.

- Sala Comedor
- Cocina
- Lavandería
- Dormitorio Principal con baño y Walk-in-closet
- Dormitorio Secundario con baño compartido
- Terraza
- Parqueos

- * Acabados de alta calidad
- * Cocina con electrodomésticos incluidos



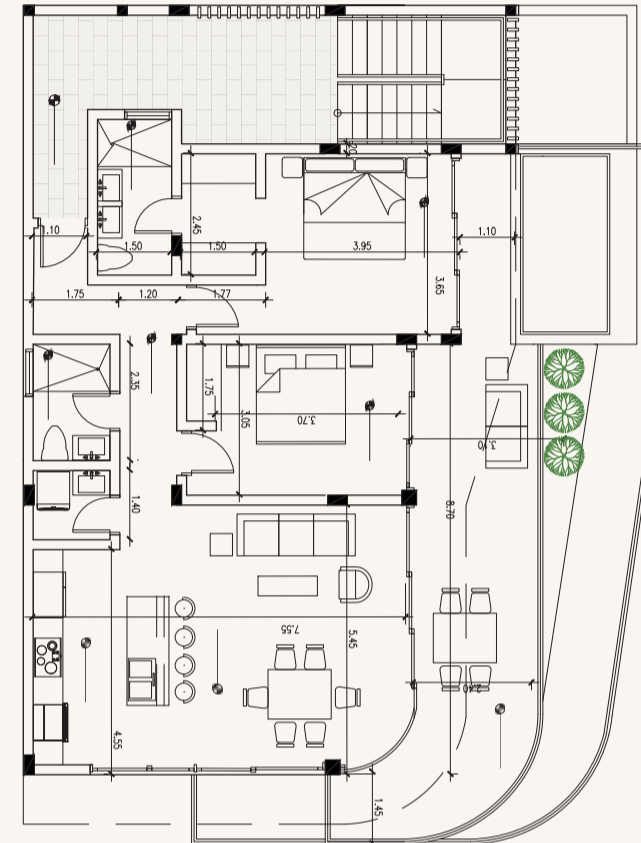
APARTAMENTOS LILY - 2° NIVEL

- 2 habitaciones | 2 baños
- 98.7 m2 interior | 36.10 m2 terraza
- Picuzzi opcional 7.65m2
- 134.8 m2 total

Edificio de 2 niveles, 1 apartamento por nivel con vista al mar y jardín.

- Sala Comedor
- Cocina
- Lavandería
- Dormitorio Principal con baño y Walk-in-closet
- Dormitorio Secundario con baño compartido
- Terraza
- Parqueos

- * Acabados de alta calidad
- * Cocina con electrodomésticos incluidos





LOTUS

6 UNIDADES - 2 NIVELES

Vistas al mar | 2 habitaciones | 2 baños | Terraza



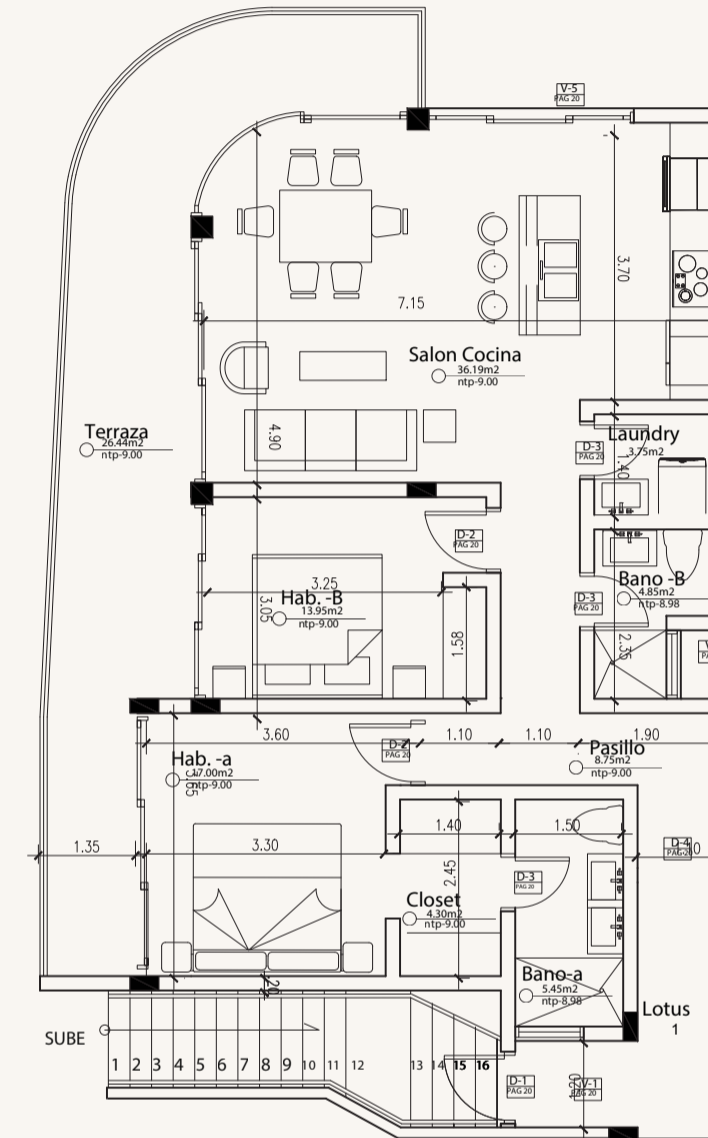
APARTAMENTOS LOTUS - IZQUIERDA

- 2 habitaciones | 2 baños
- 94.24 m² interior | 26.44 m² terraza
- 120.68 m² total

Edificio de 2 niveles, 3 apartamentos por nivel con vista al mar y jardín.

- Sala Comedor
- Cocina
- Lavandería
- Dormitorio Principal con baño y Walk-in-closet
- Dormitorio Secundario con baño compartido
- Terraza
- Parqueos

- * Acabados de alta calidad
- * Cocina con electrodomésticos incluidos



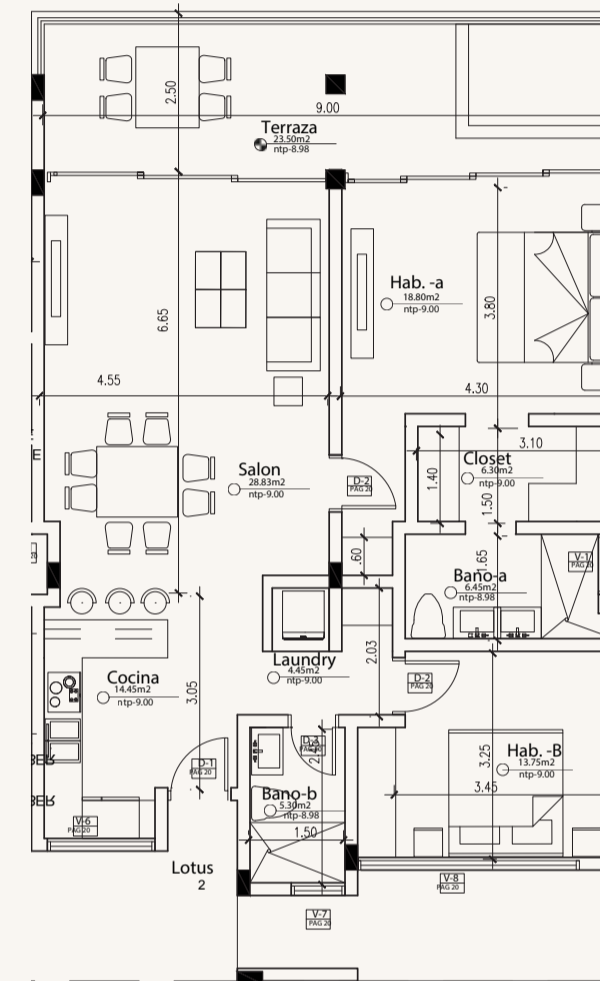
APARTAMENTOS LOTUS - CENTRAL

- 2 habitaciones | 2 baños
- 98.83 m² interior | 23.50 m² terraza
- Picuzzi opcional 5.80m²
- 121.83 m² total

Edificio de 2 niveles, 3 apartamentos por nivel con vista al mar y jardín.

- Sala Comedor
- Cocina
- Lavandería
- Dormitorio Principal con baño y Walk-in-closet
- Dormitorio Secundario con baño compartido
- Terraza
- Parqueos

- * Acabados de alta calidad
- * Cocina con electrodomésticos incluidos



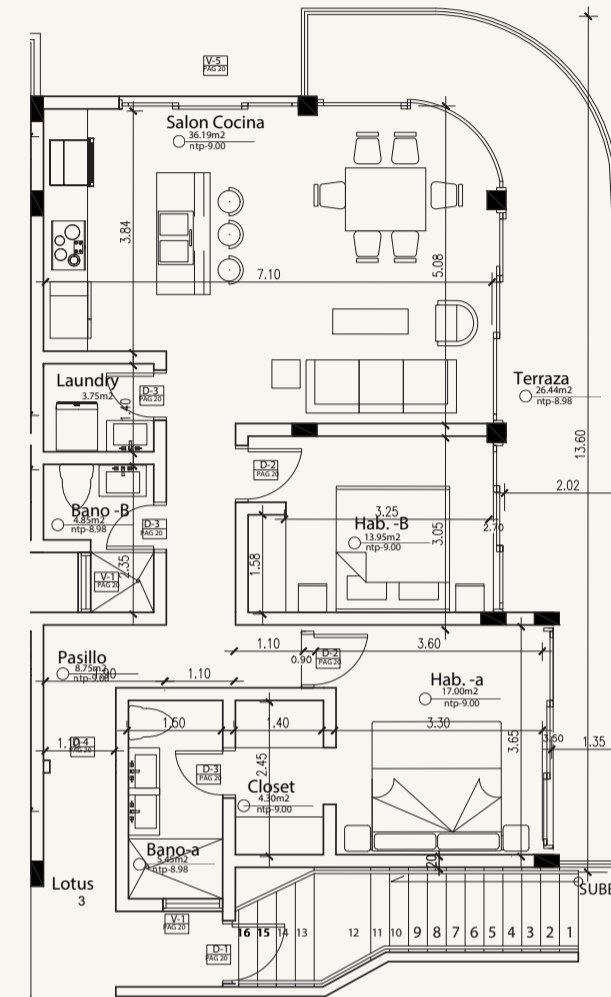
APARTAMENTOS LOTUS - DERECHA

- 2 habitaciones | 2 baños
- 94.24 m2 interior | 26.44 m2 terraza
- 120.68 m2 total

Edificio de 2 niveles, 3 apartamentos por nivel con vista al mar y jardín.

- Sala Comedor
- Cocina
- Lavandería
- Dormitorio Principal con baño y Walk-in-closet
- Dormitorio Secundario con baño compartido
- Terraza
- Parqueos

- * Acabados de alta calidad
- * Cocina con electrodomésticos incluidos



ORCHID



6 UNIDADES - 2 NIVELES

Vistas al mar | 2 habitaciones | 2 baños | Terraza



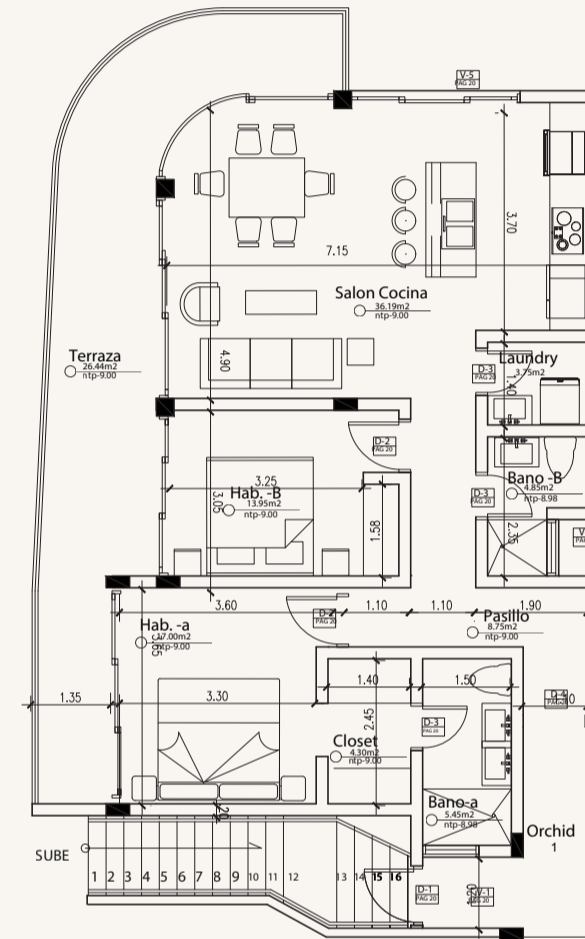
APARTAMENTOS ORCHID - IZQUIERDA

- 2 habitaciones | 2 baños
- 94.24 m2 interior | 26.44 m2 terraza
- 120.68 m2 total

Edificio de 2 niveles, 3 apartamentos por nivel con vista al mar y jardín.

- Sala Comedor
- Cocina
- Lavandería
- Dormitorio Principal con baño y Walk-in-closet
- Dormitorio Secundario con baño compartido
- Terraza
- Parqueos

- * Acabados de alta calidad
- * Cocina con electrodomésticos incluidos



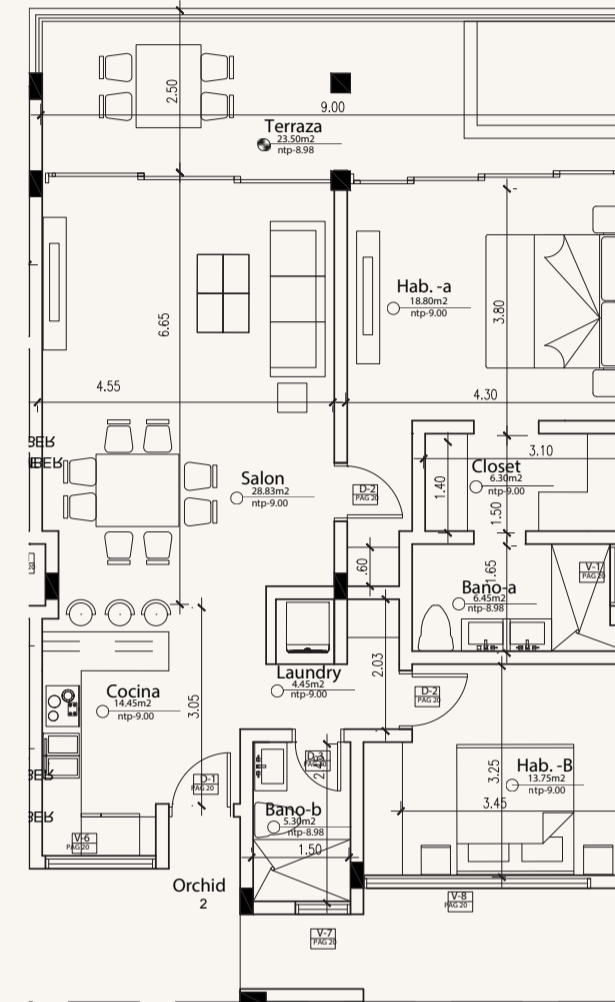
APARTAMENTOS ORCHID - CENTRAL

- 2 habitaciones | 2 baños
- 98.83 m² interior | 23.50 m² terraza
- Picuzzi opcional 5.80m²
- 121.83 m² total

Edificio de 2 niveles, 3 apartamentos por nivel con vista al mar y jardín.

- Sala Comedor
- Cocina
- Lavandería
- Dormitorio Principal con baño y Walk-in-closet
- Dormitorio Secundario con baño compartido
- Terraza
- Parqueos

- * Acabados de alta calidad
- * Cocina con electrodomésticos incluidos



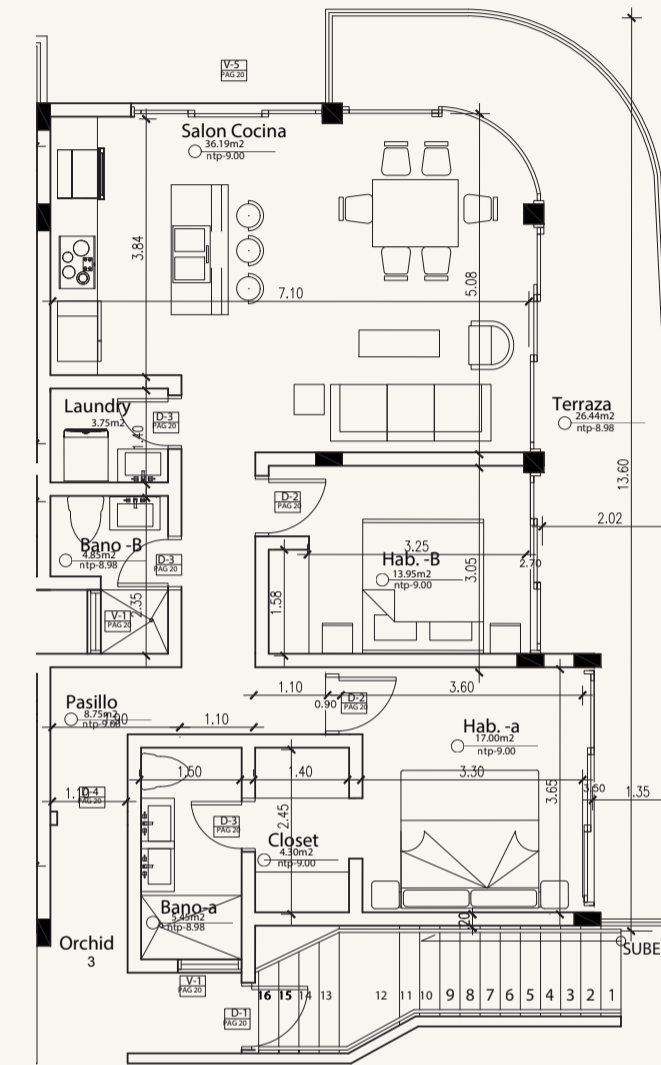
APARTAMENTOS ORCHID - DERECHA

- 2 habitaciones | 2 baños
- 94.24 m² interior | 26.44 m² terraza
- 120.68 m² total

Edificio de 2 niveles, 3 apartamentos por nivel con vista al mar y jardín.

- Sala Comedor
- Cocina
- Lavandería
- Dormitorio Principal con baño y Walk-in-closet
- Dormitorio Secundario con baño compartido
- Terraza
- Parqueos

- * Acabados de alta calidad
- * Cocina con electrodomésticos incluidos



CROCUS



2 UNIDADES - 2 NIVELES

Vistas al mar y jardín | 2 habitaciones | 2 baños | Terraza



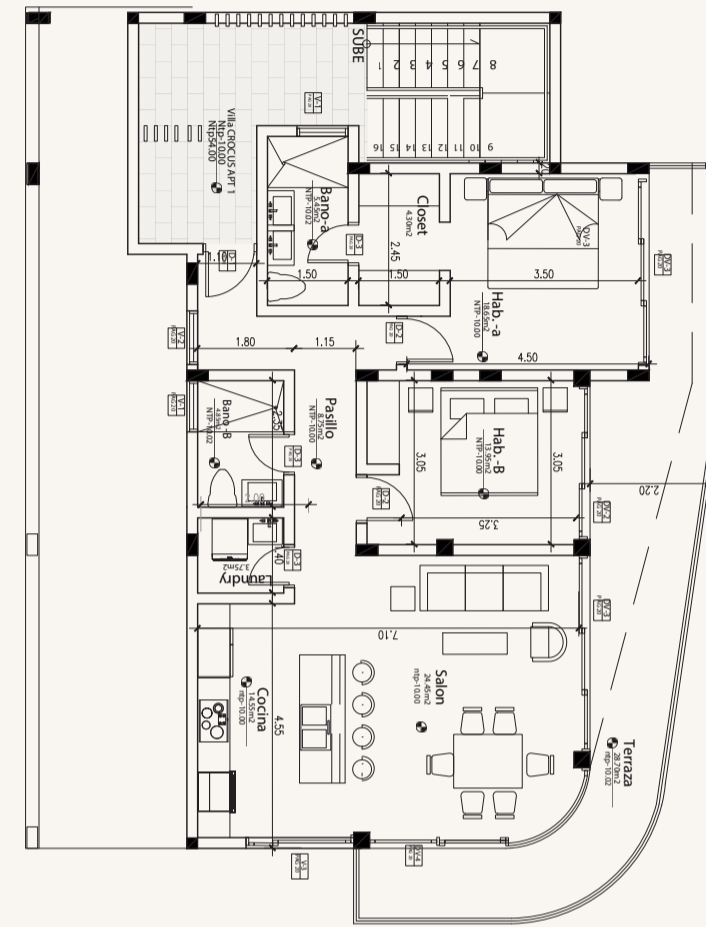
APARTAMENTOS CROCUS - 1º NIVEL

- 2 habitaciones | 2 baños
- 98.70 m2 interior | 28.70 m2 terraza
- 127.4 m2 total

Edificio de 2 niveles, 1 apartamento por nivel con vistas al mar y jardín.

- Sala Comedor
- Cocina
- Lavandería
- Dormitorio Principal con baño y Walk-in-closet
- Dormitorio Secundario con baño compartido
- Terraza
- Parqueos

- * Acabados de alta calidad
- * Cocina con electrodomésticos incluidos



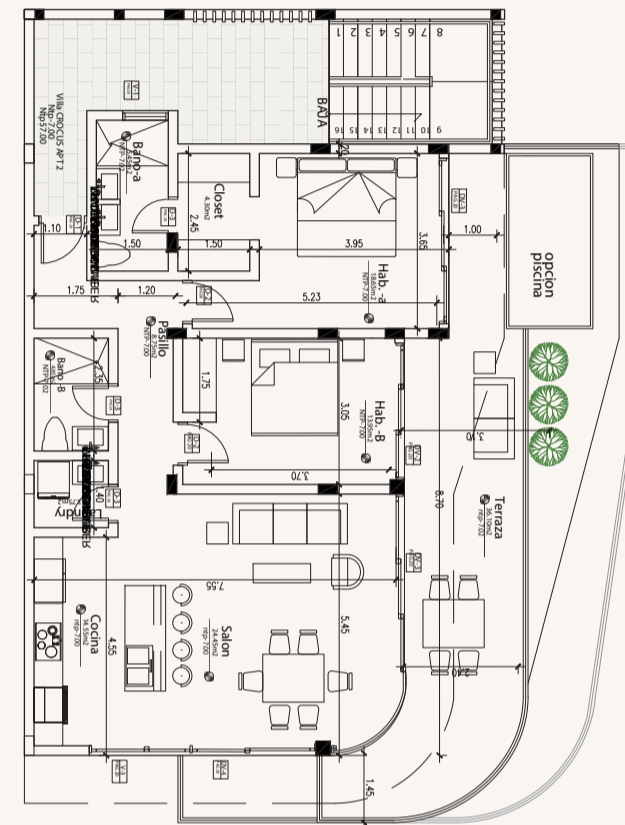
APARTAMENTOS CROCUS - 2° NIVEL

- 2 habitaciones | 2 baños
- 98.70 m2 interior | 36.10 m2 terraza
- Picuzzi opcional 7.65m2
- 134.8 m2 total

Edificio de 2 niveles, 1 apartamento por nivel con vistas al mar y jardín.

- Sala Comedor
- Cocina
- Lavandería
- Dormitorio Principal con baño y Walk-in-closet
- Dormitorio Secundario con baño compartido
- Terraza
- Parqueos

- * Acabados de alta calidad
- * Cocina con electrodomésticos incluidos



3 UNIDADES - 3 NIVELES

Vistas al mar y jardín | 2 habitaciones | 2 baños | Terraza

GARANCE



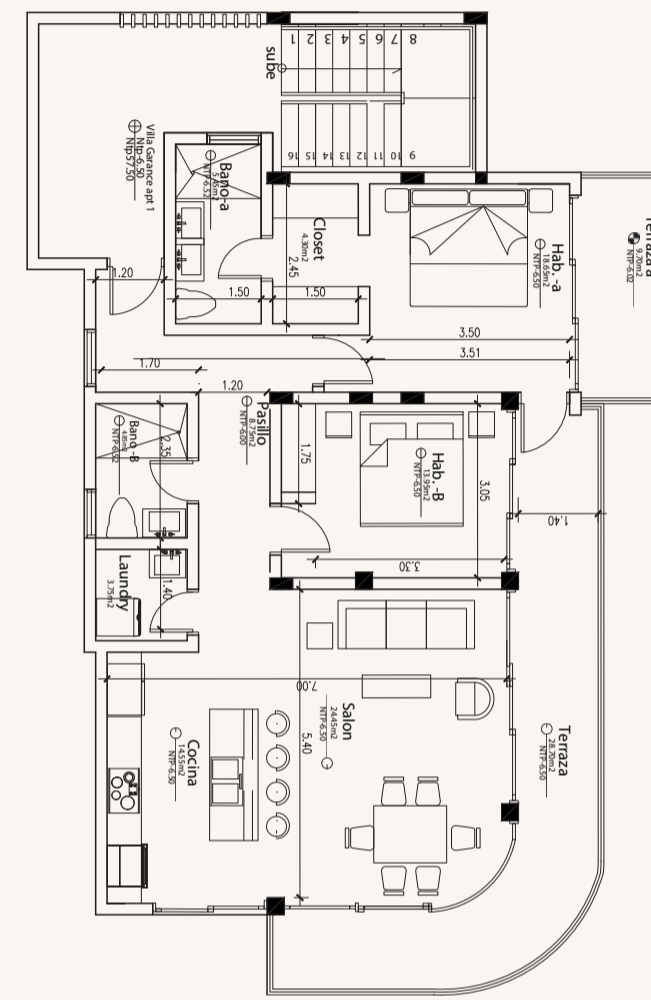
APARTAMENTOS GARANCE - 1º NIVEL

- 2 habitaciones | 2 baños
- 98.70 m2 interior | 28.70 m2 terraza
- 127.4 m2 total

Edificio de 3 niveles, 1 apartamento por nivel con vistas al mar y jardín.

- Sala Comedor
- Cocina
- Lavandería
- Dormitorio Principal con baño y Walk-in-closet
- Dormitorio Secundario con baño compartido
- Terraza
- Parqueos

- * Acabados de alta calidad
- * Cocina con electrodomésticos incluidos



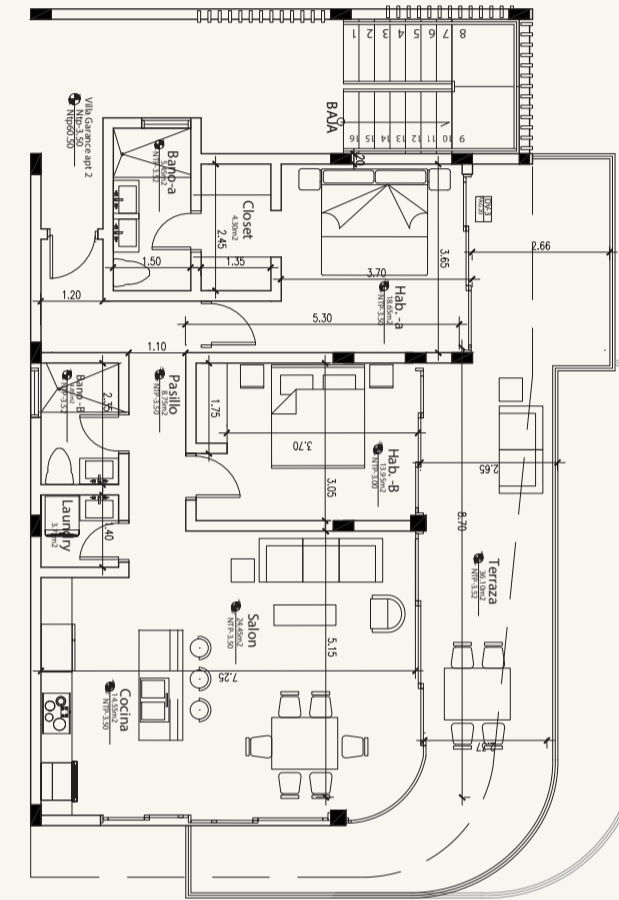
APARTAMENTOS GARANCE - 2º NIVEL

- 2 habitaciones | 2 baños
- 98.70 m2 interior | 36.10 m2 terraza
- 134.8 m2 total

Edificio de 3 niveles, 1 apartamento por nivel con vistas al mar y jardín.

- Sala Comedor
- Cocina
- Lavandería
- Dormitorio Principal con baño y Walk-in-closet
- Dormitorio Secundario con baño compartido
- Terraza
- Parqueos

- * Acabados de alta calidad
- * Cocina con electrodomésticos incluidos



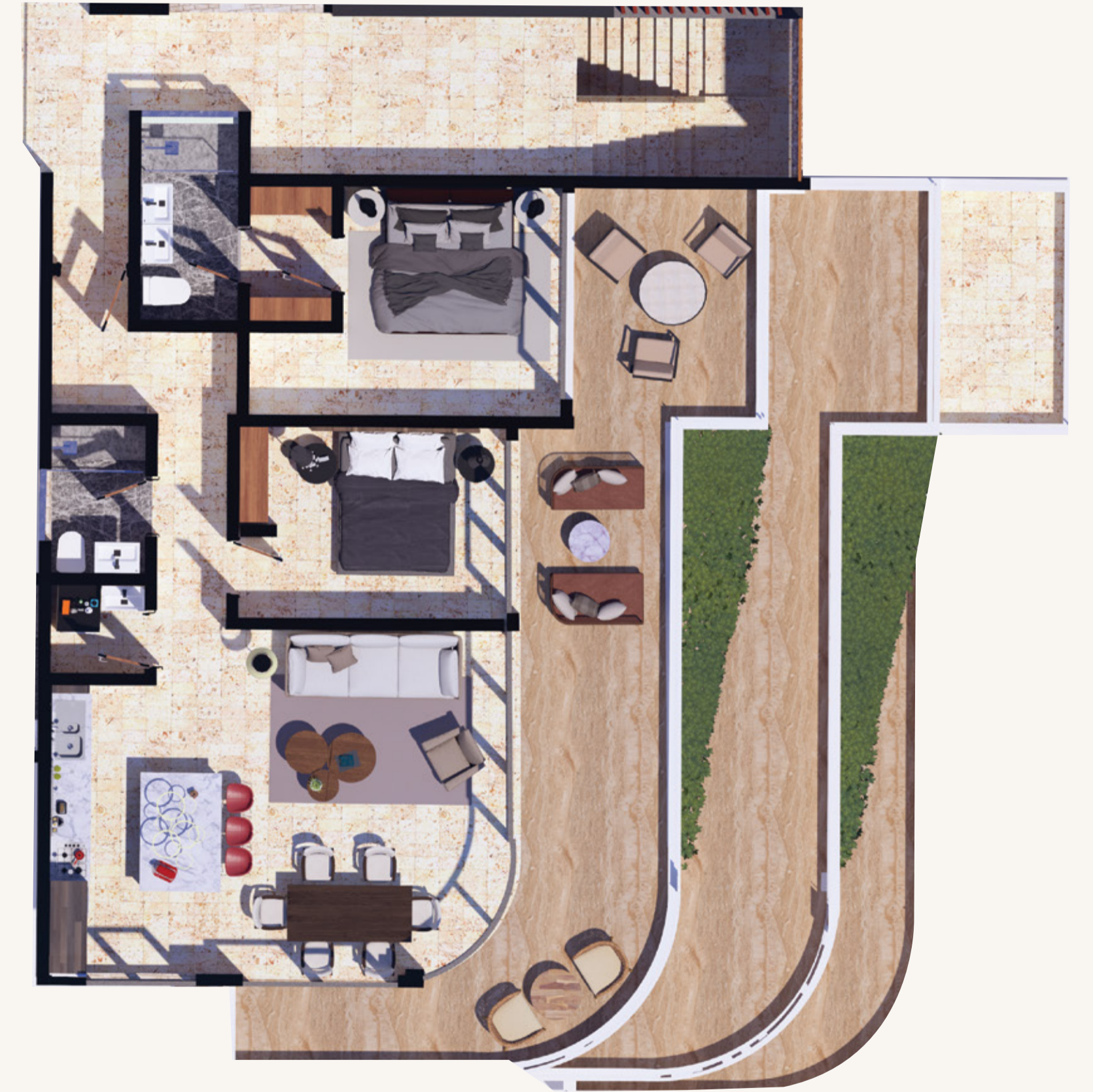
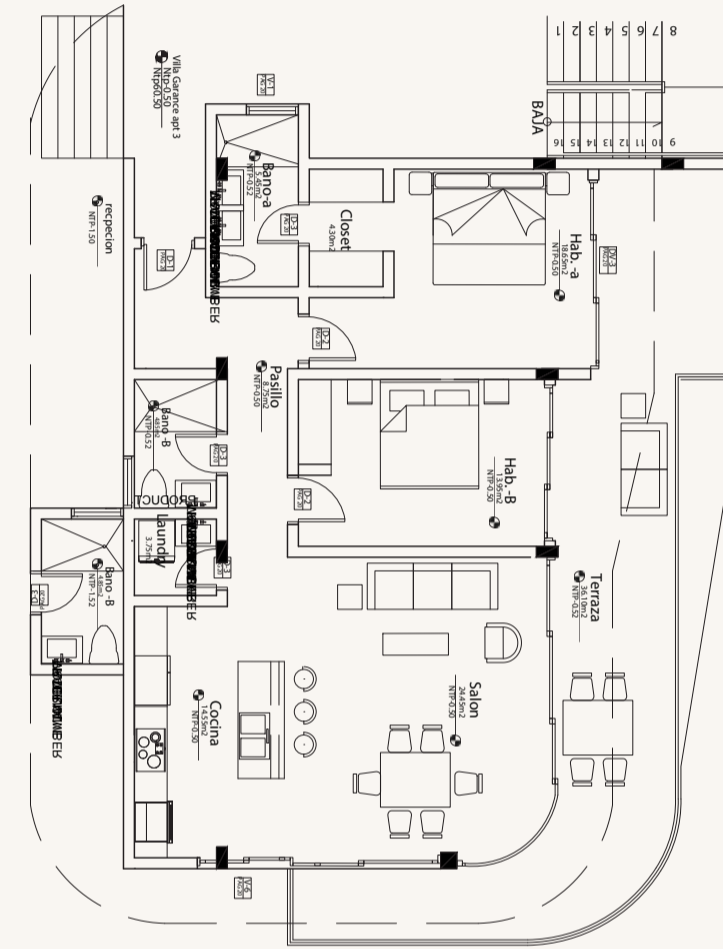
APARTAMENTOS GARANCE - 3° NIVEL

- 2 habitaciones | 2 baños
- 98.70 m2 interior | 36.10 m2 terraza
- 134.8 m2 total

Edificio de 3 niveles, 1 apartamento por nivel con vistas al mar y jardín.

- Sala Comedor
- Cocina
- Lavandería
- Dormitorio Principal con baño y Walk-in-closet
- Dormitorio Secundario con baño compartido
- Terraza
- Parqueos

- * Acabados de alta calidad
- * Cocina con electrodomésticos incluidos



8 UNIDADES - 2 PENTHOUSES - 4 NIVELES
Vistas al mar | 1 & 2 habitaciones | 1 & 2 baños | Terraza



TULIP



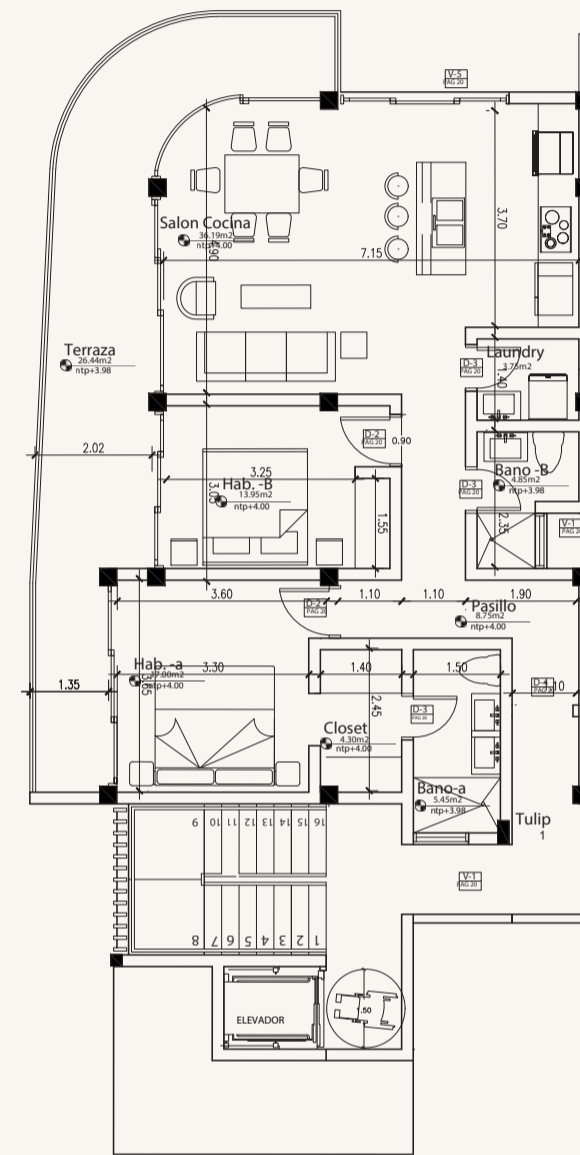
APARTAMENTOS TULIP - IZQUIERDA 1° & 2° NIVEL

- 2 habitaciones | 2 baños
- 94.24 m2 interior | 26.44 m2 terraza
- 120.68 m2 total

Edificio de 4 niveles, 3 apartamentos nivel 1, 2 y 3;
y 2 penthouses nivel 4 con vista al mar y jardín.

- Sala Comedor
- Cocina
- Lavandería
- Dormitorio Principal con baño y Walk-in-closet
- Dormitorio Secundario con baño compartido
- Terraza
- Parqueos
- Elevador

- * Acabados de alta calidad
- * Cocina con electrodomésticos incluidos



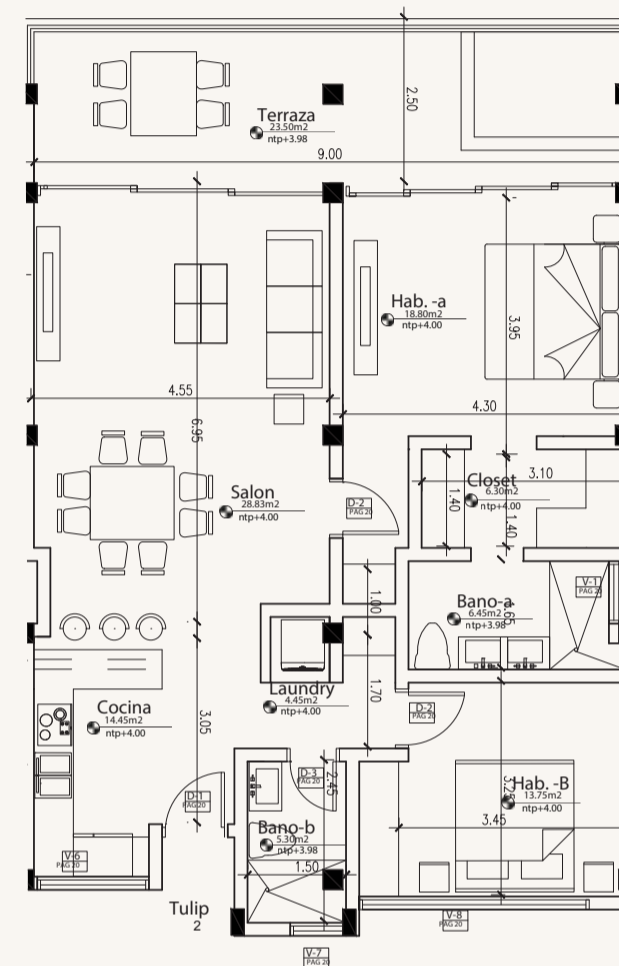
APARTAMENTOS TULIP - CENTRAL 1° & 2° NIVEL

- 2 habitaciones | 2 baños
- 98.83 m2 interior | 23.50 m2 terraza
- Picuzzi opcional 5.80m2
- 121.83 m2 total

Edificio de 4 niveles, 3 apartamentos nivel 1, 2 y 3;
y 2 penthouses nivel 4 con vista al mar y jardín.

- Sala Comedor
- Cocina
- Lavandería
- Dormitorio Principal con baño y Walk-in-closet
- Dormitorio Secundario con baño compartido
- Terraza
- Parqueos
- Elevador

- * Acabados de alta calidad
- * Cocina con electrodomésticos incluidos



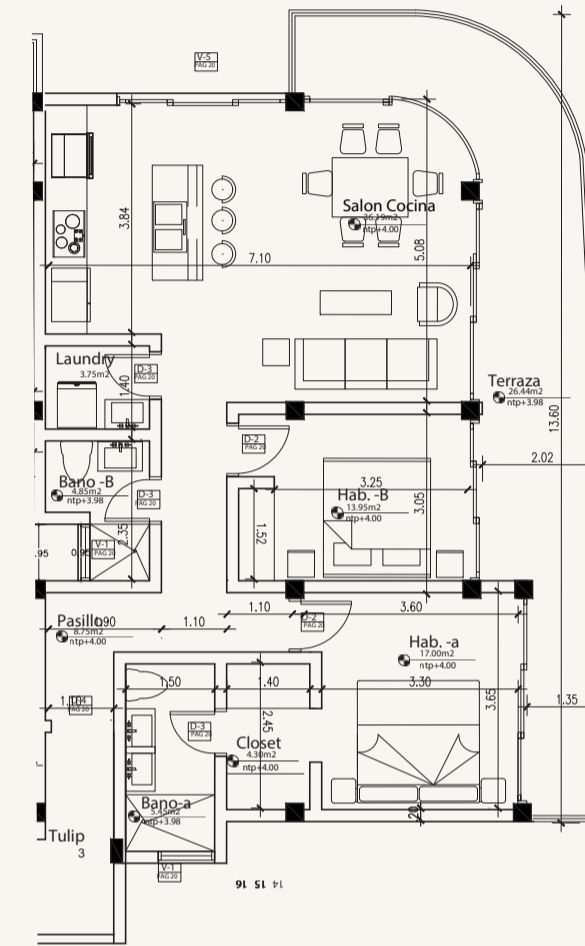
APARTAMENTOS TULIP - DERECHA 1° & 2° NIVEL

- 2 habitaciones | 2 baños
- 94.24 m2 interior | 26.44 m2 terraza
- 120.68 m2 total

Edificio de 4 niveles, 3 apartamentos nivel 1, 2 y 3;
y 2 penthouses nivel 4 con vista al mar y jardín.

- Sala Comedor
- Cocina
- Lavandería
- Dormitorio Principal con baño y Walk-in-closet
- Dormitorio Secundario con baño compartido
- Terraza
- Parqueos
- Elevador

- * Acabados de alta calidad
- * Cocina con electrodomésticos incluidos



APARTAMENTOS TULIP - IZQUIERDA

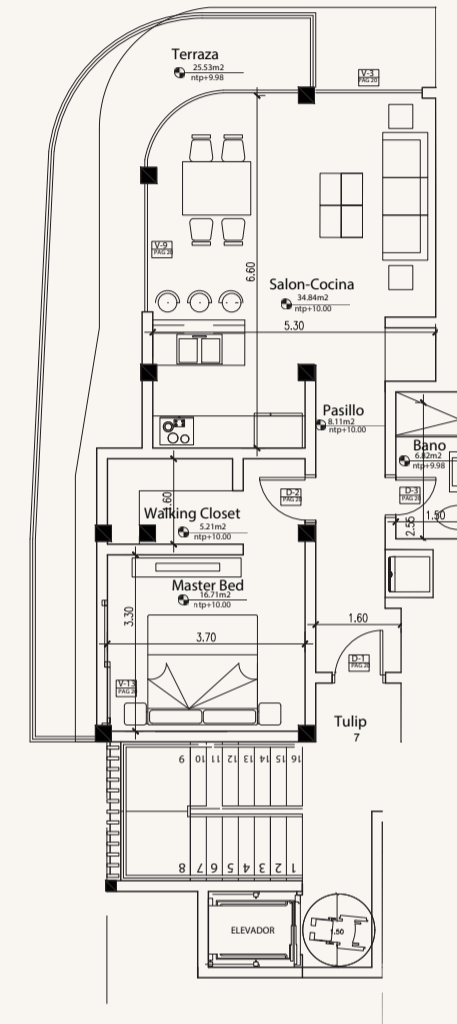
3° NIVEL

- 1 habitación | 1 baño
- 71.69 m² interior | 25.53 m² terraza
- 97.22 m² total

Edificio de 4 niveles, 3 apartamentos nivel 1, 2 y 3; y 2 penthouses nivel 4 con vista al mar y jardín.

- Sala Comedor
- Cocina
- Lavandería
- Dormitorio Principal con baño y Walk-in-closet
- Dormitorio Secundario con baño compartido
- Terraza
- Parqueos
- Elevador

- * Acabados de alta calidad
- * Cocina con electrodomésticos incluidos



APARTAMENTOS TULIP - DERECHA

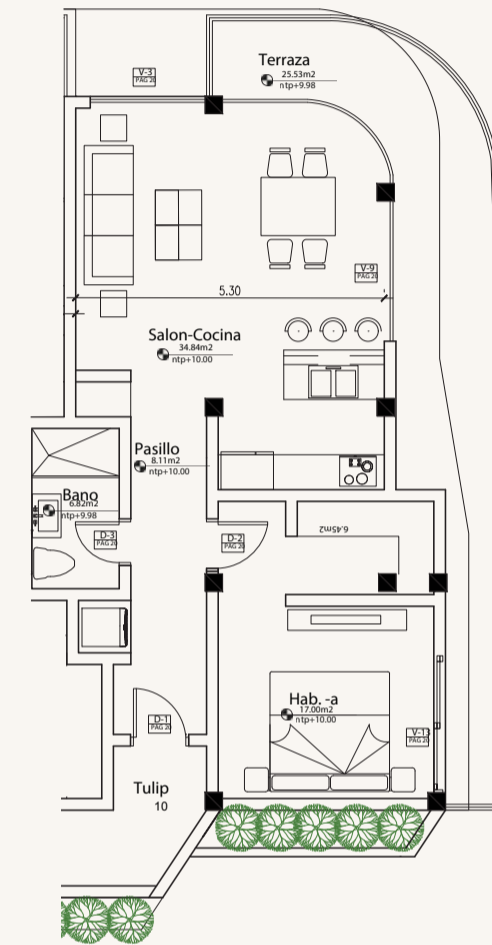
3° NIVEL

- 1 habitación | 1 baño
- 71.69 m2 interior | 25.53 m2 terraza
- 97.22 m2 total

Edificio de 4 niveles, 3 apartamentos nivel 1, 2 y 3; y 2 penthouses nivel 4 con vista al mar y jardín.

- Sala Comedor
- Cocina
- Lavandería
- Dormitorio Principal con baño y Walk-in-closet
- Dormitorio Secundario con baño compartido
- Terraza
- Parqueos
- Elevador

- * Acabados de alta calidad
- * Cocina con electrodomésticos incluidos



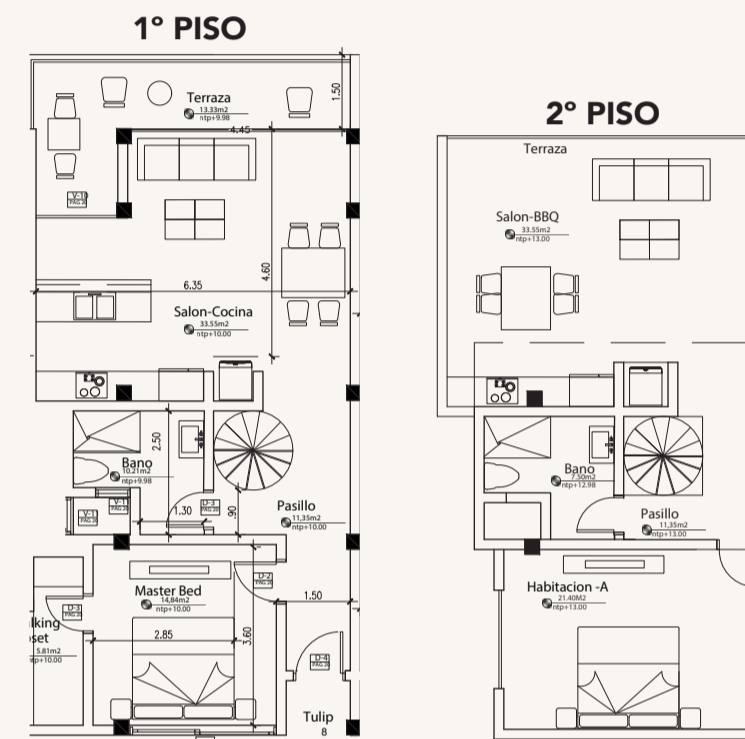
APARTAMENTOS TULIP - PENTHOUSE 3° & 4° NIVEL

- 2 habitaciones | 2 baños | 162.89 m2 total
- 1er piso:
75.76 m2 interior | 13.33 m2 terraza | 89.90 m2
- 2do piso: 73.8 m2

Edificio de 4 niveles, 3 apartamentos nivel 1, 2 y 3;
y 2 penthouses nivel 4 con vista al mar y jardín.

- Sala Comedor
- Cocina
- Lavandería
- Dormitorio Principal con baño y Walk-in-closet
- Dormitorio Secundario con baño compartido
- Terraza
- Parqueos
- Elevador

- * Acabados de alta calidad
- * Cocina con electrodomésticos incluidos





VISTA: COCINA | COMEDOR



VISTA: COCINA | COMEDOR



VISTA: BAÑO



VISTA: RECAMARA LOTUS



VISTA: COCINA | COMEDOR | SALA



VISTA: SALA | COMEDOR



VISTA: RECAMARA LOTUS



VISTA: BAÑO

LAS TERMINACIONES

Para la construcción se utilizan materiales naturales y modernos:

- Pintura blanca tropical para una sensación de frescura y ligereza
- Puertas de vidrio panorámicas para vistas sin obstáculos
- Piedra natural de coral para los suelos
- Diseño en hormigón pulido para un carácter contemporáneo
- Rocas negras locales para integrar la arquitectura con el entorno natural
- Fachadas decorativas con paneles de madera MDF para aportar calidez y textura al diseño

FACHADAS DECORATIVAS
MADERA MDF



HORMIGÓN
PULIDO

PIEDRA NATURAL
DE CORAL PARA SUELOS





LAS AMENIDADES

- Tres piscinas
(incluyendo piscina infantil y piscina con cascada)
- Bar en la piscina y zona de descanso
- Zona fitness y espacio para yoga
- Área de juegos infantiles
- Amplio estacionamiento
- Seguridad 24/7 y videovigilancia
- Ascensor en el edificio Tulip



VISTA: PISCINA | ÁREA SOCIAL



UNIDADES CON VISTAS PANORAMICAS

PLANES DE PAGO

RESERVA TU UNIDAD > USD 5,000

20% A LA FIRMA DEL CONTRATO

40% DURANTE LA CONSTRUCCIÓN

40% A LA ENTREGA DE LLAVES

ENTREGA DEL COMPLEJO - MARZO DE 2027



PROCESO DE COMPRA

Asesoramiento legal completo durante todo el proceso

Opciones de financiamiento y pagos a plazos

Cocina con electrodomésticos (sin nevera), instalación de baños, se incluye en el precio de venta





Annabella Hill

Las Terrenas